

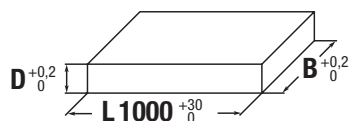
Precision ground flat steel / soft annealed

Material: **1.2510 / AISI: O1 / 100MNCRW4**

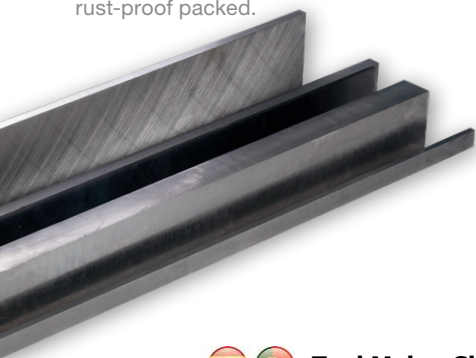
Length: **1000 mm**

Features and Applications:

- robust cold work steel
- Delivered condition annealed 640 N / mm²
- easy to machine, universally insertable
- high hardness acceptance
- good dimensional stability
- easy hardenability
- high pressure resistance
- guide rails, knives, punches, Stencils, gauges, matrices



Made to factory standard,
in bars of 1000 mm length,
Thick precision ground with
machining allowance,
Wide ground or milled,
Length edited,
with decarburization-free surface,
rust-proof packed.



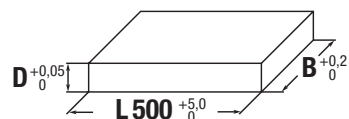
F2510. W x T x L length: 1000 mm															
width mm	thickness mm														
	2,0	3,0	4,0	5,0	6,0	8,0	10,0	12,0	15,0	20,0	25,0	30,0	40,0	50,0	
10,0	•	•	•	•	13	•	-	-	-	-	-	-	-	-	10,0
12,0	•	•	•	•	•	•	-	-	-	-	-	-	-	-	12,0
15,0	•	•	•	•	•	•	•	•	-	-	-	-	-	-	15,0
20,0	•	•	•	•	•	•	•	•	•	-	-	-	-	-	20,0
25,0	•	•	•	•	•	•	•	•	•	•	-	-	-	-	25,0
30,0	•	•	•	•	•	•	•	•	•	•	•	-	-	-	30,0
35,0	•	•	•	•	•	•	•	•	•	•	•	•	-	-	35,0
40,0	•	•	•	•	•	•	•	•	•	•	•	•	•	-	40,0
50,0	•	•	•	•	•	•	•	•	•	•	•	•	•	•	50,0
60,0	•	•	•	•	•	•	•	•	•	•	•	•	•	•	60,0
70,0	•	•	•	•	•	•	•	•	•	•	•	•	•	•	70,0
75,0	•	•	•	•	•	•	•	•	•	•	•	•	•	•	75,0
80,0	•	•	•	•	•	•	•	•	•	•	•	•	•	•	80,0
100,0	•	•	•	•	•	•	•	•	•	•	•	•	•	•	100,0
120,0	•	•	•	•	•	•	•	•	•	•	•	•	•	•	120,0
125,0	•	•	•	•	•	•	•	•	•	•	•	•	•	•	125,0
150,0	•	•	•	•	•	•	•	•	•	•	•	•	•	•	150,0
160,0	•	•	•	•	•	•	•	•	•	•	•	•	•	•	160,0
180,0	•	•	•	•	•	•	•	•	•	•	•	•	•	•	180,0
200,0	•	•	•	•	•	•	•	•	•	•	•	•	•	•	200,0
250,0	•	•	•	•	•	•	•	•	•	•	•	•	•	•	250,0
300,0	•	•	•	•	•	•	•	•	•	•	•	•	•	•	300,0
505,0	-	•	•	•	•	•	•	-	-	-	-	-	-	-	505,0
	square														
	6,0	8,0	10,0	12,0	15,0	16,0	18,0	20,0	25,0	30,0	40,0	50,0	60,0	-	
	•	•	•	•	•	•	•	•	•	•	•	•	•	-	

Precision ground flat steel / soft annealed

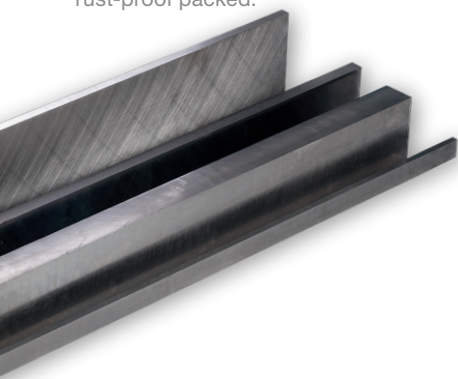
Material: **1.2510 / AISI: O1 / 100MNCRW4**
Length: **500 mm**

Features and Applications:

- robust cold work steel
- Delivered condition annealed 640 N / mm²
- easy to machine, universally insertable
- high hardness acceptance
- good dimensional stability
- easy hardenability
- high pressure resistance
- guide rails, knives, punches, Stencils, gauges, matrices



Made to factory standard,
in bars of 500 mm length,
Thick precision ground with
machining allowance,
Wide ground or milled,
Length edited,
with decarburization-free surface,
rust-proof packed.



F2510. W x T x L																		
length: 500 mm																		
width mm	thickness mm																	
	1,0	1,5	2,0	3,0	4,0	5,0	6,0	8,0	10,0	12,0	15,0	18,0	20,0	25,0	30,0	40,0	50,0	
6,0	•	•	•	•	•	•	-	-	-	-	-	-	-	-	-	-	-	6,0
8,0	•	•	•	•	•	•	•	-	-	-	-	-	-	-	-	-	-	8,0
10,0	•	•	•	•	•	•	•	•	-	-	-	-	-	-	-	-	-	10,0
12,0	•	•	•	•	•	•	•	•	•	-	-	-	-	-	-	-	-	12,0
15,0	•	•	•	•	•	•	•	•	•	•	-	-	-	-	-	-	-	15,0
18,0	•	•	•	•	•	•	•	•	•	•	•	-	-	-	-	-	-	18,0
20,0	•	•	•	•	•	•	•	•	•	•	•	•	-	-	-	-	-	20,0
25,0	•	•	•	•	•	•	•	•	•	•	•	•	•	-	-	-	-	25,0
30,0	•	•	•	•	•	•	•	•	•	•	•	•	•	•	-	-	-	30,0
35,0	•	•	•	•	•	•	•	•	•	•	•	•	•	•	•	-	-	35,0
40,0	•	•	•	•	•	•	•	•	•	•	•	•	•	•	•	•	-	40,0
45,0	•	•	•	•	•	•	•	•	•	•	•	•	•	•	•	•	•	45,0
50,0	•	•	•	•	•	•	•	•	•	•	•	•	•	•	•	•	•	50,0
60,0	•	•	•	•	•	•	•	•	•	•	•	•	•	•	•	•	•	60,0
70,0	•	•	•	•	•	•	•	•	•	•	•	•	•	•	•	•	•	70,0
75,0	•	•	•	•	•	•	•	•	•	•	•	•	•	•	•	•	•	75,0
80,0	•	•	•	•	•	•	•	•	•	•	•	•	•	•	•	•	•	80,0
90,0	•	•	•	•	•	•	•	•	•	•	•	•	•	•	•	•	•	90,0
100,0	•	•	•	•	•	•	•	•	•	•	•	•	•	•	•	•	•	100,0
120,0	•	•	•	•	•	•	•	•	•	•	•	•	•	•	•	•	•	120,0
125,0	•	•	•	•	•	•	•	•	•	•	•	•	•	•	•	•	•	125,0
150,0	•	•	•	•	•	•	•	•	•	•	•	•	•	•	•	•	•	150,0
160,0	•	•	•	•	•	•	•	•	•	•	•	•	•	•	•	•	•	160,0
180,0	•	•	•	•	•	•	•	•	•	•	•	•	•	•	•	•	•	180,0
200,0	•	•	•	•	•	•	•	•	•	•	•	•	•	•	•	•	•	200,0
250,0	•	•	•	•	•	•	•	•	•	•	•	•	•	•	•	•	•	250,0
300,0	•	•	•	•	•	•	•	•	•	•	•	•	•	•	•	•	•	300,0
405,0	-	-	-	-	-	•	•	•	•	•	•	•	•	•	•	•	•	405,0
505,0	-	-	-	-	-	•	•	•	•	•	•	•	•	•	•	•	•	505,0
square																		
4,0	5,0	6,0	8,0	10,0	12,0	15,0	16,0	18,0	20,0	23,0	25,0	30,0	35,0	40,0	45,0	50,0	60,0	80,0
•	•	•	•	•	•	•	•	•	•	•	•	•	•	•	•	•	•	•



Tool Maker Shop

Nagler Normalien GmbH

Telefon: 0034 937 376 885

Telefon: 0049 (0) 2355 / 5055-0

E-Mail: ap@toolmakershop.com

www.toolmakershop.com

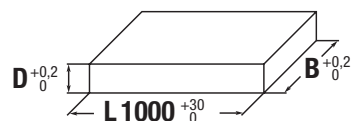
Precision ground flat steel with machining allowance / annealed

Material: **1.2510 / AISI: O1 / 100MNCRW4**

Length: **1000 mm**

Features and Applications:

- robust cold work steel
- Delivered condition annealed 640 N / mm²
- easy to machine, universally insertable
- high hardness acceptance
- good dimensional stability
- easy hardenability
- high pressure resistance
- guide rails, knives, punches, Stencils, gauges, matrices



Made to factory standard,
in bars of 1000 mm length,
Thick precision ground with
machining allowance,
Wide ground or milled,
Length edited,
with decarburization-free surface,
rust-proof packed.



F2510. W x T x L length: 1000 mm

width mm	thickness mm																							
	2,2	3,2	4,2	5,2	6,2	8,2	10,4	12,4	15,4	16,4	20,4	25,4	30,4	32,4	40,4	50,4	60,4	63,4	70,4	80,4	90,4		100,4	
10,4	•	•	•	•	•	•	-	-	-	-	-	-	-	-	-	-	-	-	-	-	-	-	10,4	
12,4	•	•	•	•	•	•	•	-	-	-	-	-	-	-	-	-	-	-	-	-	-	-	12,4	
15,4	•	•	•	•	•	•	•	•	-	-	-	-	-	-	-	-	-	-	-	-	-	-	15,4	
20,4	•	•	•	•	•	•	•	•	•	•	-	-	-	-	-	-	-	-	-	-	-	-	20,4	
25,4	•	•	•	•	•	•	•	•	•	•	•	-	-	-	-	-	-	-	-	-	-	-	25,4	
30,4	•	•	•	•	•	•	•	•	•	•	•	•	-	-	-	-	-	-	-	-	-	-	30,4	
32,4	•	•	•	•	•	•	•	•	•	•	•	•	•	-	-	-	-	-	-	-	-	-	32,4	
35,4	•	•	•	•	•	•	•	•	•	•	•	•	•	•	-	-	-	-	-	-	-	-	35,4	
40,4	•	•	•	•	•	•	•	•	•	•	•	•	•	•	•	-	-	-	-	-	-	-	40,4	
50,4	•	•	•	•	•	•	•	•	•	•	•	•	•	•	•	•	-	-	-	-	-	-	50,4	
60,4	•	•	•	•	•	•	•	•	•	•	•	•	•	•	•	•	•	-	-	-	-	-	60,4	
63,4	•	•	•	•	•	•	•	•	•	•	•	•	•	•	•	•	•	•	-	-	-	-	63,4	
70,4	•	•	•	•	•	•	•	•	•	•	•	•	•	•	•	•	•	•	•	-	-	-	70,4	
80,4	•	•	•	•	•	•	•	•	•	•	•	•	•	•	•	•	•	•	•	•	-	-	80,4	
90,4	-	-	-	-	-	-	•	•	•	•	•	•	•	•	•	•	•	-	-	-	-	-	90,4	
100,4	•	•	•	•	•	•	•	•	•	•	•	•	•	•	•	•	•	•	•	•	•	•	100,4	
110,4	-	-	-	-	-	-	-	-	•	•	•	•	•	•	•	•	-	-	-	-	-	-	110,4	
120,4	•	•	•	•	•	•	•	•	•	•	•	•	•	•	•	•	•	•	•	•	•	•	120,4	
125,4	•	•	•	•	•	•	•	•	•	•	•	•	•	•	•	•	•	•	•	-	•	-	•	
130,4	-	-	-	-	-	-	-	-	•	•	•	•	•	•	•	•	-	-	-	-	-	-	130,4	
140,4	-	-	-	-	-	-	•	•	•	•	•	•	•	•	•	•	•	-	-	-	-	-	140,4	
150,4	•	•	•	•	•	•	•	•	•	•	•	•	•	•	•	•	•	•	•	•	•	•	150,4	
160,4	•	•	•	•	•	•	•	•	•	•	•	•	•	•	•	•	•	-	•	-	•	-	160,4	
175,4	•	•	•	•	•	•	•	•	•	•	•	•	•	•	•	•	•	•	•	-	•	-	175,4	
180,4	•	•	•	•	•	•	•	•	•	•	•	•	•	•	•	•	•	•	•	-	•	-	180,4	
200,4	•	•	•	•	•	•	•	•	•	•	•	•	•	•	•	•	•	•	•	•	•	•	200,4	
250,4	•	•	•	•	•	•	•	•	•	•	•	•	•	•	•	•	•	•	•	-	•	-	250,4	
300,4	•	•	•	•	•	•	•	•	•	•	•	•	•	•	•	•	•	-	-	-	-	-	300,4	
350,4	-	-	-	-	-	-	•	•	•	•	•	•	•	-	-	-	-	-	-	-	-	-	350,4	
405,4	-	-	-	-	•	•	•	•	•	•	-	•	•	•	•	-	-	-	-	-	-	-	405,4	
505,5	-	-	-	-	•	•	•	•	•	•	•	•	•	•	•	•	•	•	-	•	•	•	-	505,5
square																								
	8,2	10,4	12,4	15,4	18,4	20,4	25,4	30,4	32,4	35,4	49,4	50,4	60,6	63,4	70,4	80,4	90,4	100,4	120,4	150,4				
	•	•	•	•	•	•	•	•	•	•	•	•	•	•	•	•	•	•	•	•	•	•		



Tool Maker Shop

Nagler Normalien GmbH

Telefon: 0034 937 376 885

Telefon: 0049 (0) 2355 / 5055-0

E-Mail: ap@toolmakershop.com

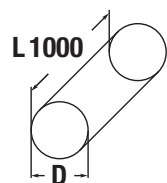
www.toolmakershop.com

Roundsteel

Material: **1.2510 / AISI: O1 / 100MNCRW4**
Length: **1000 mm**

Features and Applications:

- cold work steel
- Delivered condition annealed 640 N / mm²
- easy to machine, universally insertable
- high hardness acceptance
- good dimensional stability
- easy hardenability
- high pressure resistance
- guide rails, knives, punches, Stencils, gauges, matrices



Peeled round bars

Prices for bars in 1000 mm lengths.
Delivered in peeled, raw or overrun version.
Alternative lengths are available at short notice! Please ask for your needs!

R2510. T x L length: 1000 mm												
Ø mm												
20,0	25,0	30,0	35,0	40,0	45,0	50,0	55,0	60,0	65,0	70,0	80,0	
•	•	•	•	•	•	•	•	•	•	•	•	

Ground rods

Prices for bars in 1000 mm lengths.
Delivery in polished design. Tolerance field h8.

RG2510. T x L length: 1000 mm										
Ø mm										
4,5	5,0	6,0	8,0	10,0	12,0	15,0	20,0	25,00		
•	•	•	•	•	•	•	•	•		